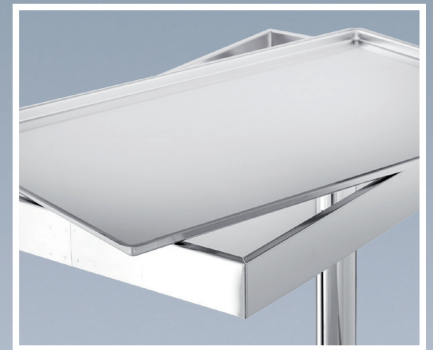


NEW



M600487



**M600487
TAVOLO DI MAYO OLEODINA-
MICO**

Base a forma di "T" in acciaio inossidabile con 3 ruote diam. 50mm. Telaio e vassoio stampato estraibile in acciaio inossidabile. Pompa in acciaio cromato con movimento idraulico per la regolazione in altezza da cm 90 a cm 120 mediante pedale.

Dimensioni del vassoio: 70x45x1,7h cm.



**M600487
HYDRAULIC MAYO TABLE**

Stainless steel, T-shaped base with 3 castors diam. 50 mm. Frame and extractible, pressed tray are made of stainless steel. Adjustable height from 90 to 120 cm by means of a chrome plated, hydraulic foot pump.

Tray Dimensions: 70 x 45 x 1,7 h cm



**M600487
TABLE DE MAYO HYDRAULI-
QUE**

Base en forme de T en acier inoxydable avec 3 roulettes diam. 50mm. Structure et plateau matricé, extractible en acier inoxydable. Hauteur réglable de 90 à 120 cm avec une pompe hydraulique en acier chromé actionnée par une pédale.

Dimensions du plateau : 70x45x1,7h cm.



**M600487
MESA DE MAYO CON BOMBA
HIDRAULICA**

Base de acero inoxidable en forma de "T" con 3 ruedas diam. 50 mm. Estructura y bandeja estampada y desprendible de acero inoxidable.

Altura regulable de 90 a 120 cm con bomba hidraulica de acero cromado a pedal.

Medidas de la bandeja: 70 x 45 x 1,7 h cm.

